

LEE Filters

Les TROIS GAMMES



Le système de filtres

sev5n



Le système de filtres

100mm



Le système de filtres

SW150
Mark II

■ Le système de filtres **sev5n**



Conçu pour être utilisé avec les appareils de petite taille, le système de filtres Seven5 permet au photographe de maîtriser ses images lorsque c'est vraiment important – dès le déclenchement.

Léger, pratique et parfait pour la photographie de rue et idéal pour la saisie d'images instantanées en général, les appareils photo de taille compacte illustrent la souplesse des réglages manuels et des optiques interchangeables. Mais l'usage de filtres n'était pas facile, jusqu'à maintenant.

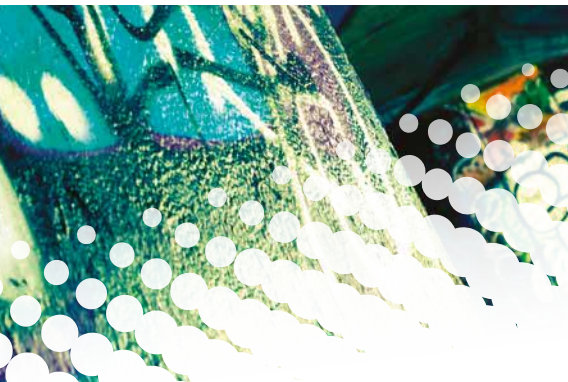
Le système de micro filtres LEE Filters Seven5 comprend un porte-filtres léger d'une construction rigoureuse et précise, compatible avec la gamme de filtres LEE de dimensions 75 x 90mm, qui comprend un polarisant, des filtres de densité neutre, les Big et Little Stopper.

Choisissez simplement la bague d'adaptation correspondant au diamètre de votre objectif, vissez-la sur l'objectif, clipsez le porte-filtres et glissez un filtre. En quelques secondes, vous êtes prêt à déclencher. Vous pouvez combiner plusieurs filtres en clipsant le polarisant à l'avant du porte-filtres, puis en insérant un filtre dégradé ND. Le polarisant pourra être tourné indépendamment du filtre ND qui restera à la position choisie.

Les bagues d'adaptation sont disponibles dans tous les diamètres d'objectifs suivants: 37mm, 37.5mm, 39mm, 40mm, 40.5mm, 43mm, 46mm, 49mm, 52mm, 55mm, 58mm, 60mm, 62mm, 67mm and 72mm.

Le système comprend également un pare-soleil léger qui aide à réduire les reflets indésirables sur l'objectif.





Idéal pour la photographie instantanée.



Le "Starter Kit" contient un porte-filtres et un dégradé ND 0,6 hard. La bague d'adaptation doit être achetée séparément.



Le "Deluxe Kit" inclut un porte-filtres, un polarisant circulaire, un dégradé ND 0.6 soft, un dégradé ND 0.9 hard et un Big Stopper. La bague d'adaptation doit être achetée séparément.



Un pare-soleil léger clipsable aide à réduire les reflets indésirables sur l'objectif.



Faites des temps de pose longs avec les Big et Little Stopper.

Améliorez vos images

Vous pensez que les filtres sont destinés uniquement aux photographes de paysages? Réfléchissez bien. En fait ils sont aussi utiles à « relever » une scène urbaine qu'un paysage marin. Un tour rapide du polarisant et votre ciel bleu prend une intensité nouvelle. Utilisez un dégradé ND pour réduire les contrastes entre le ciel et le premier plan. Ou, si vous travaillez en Noir & Blanc, utilisez un filtre jaune, orange ou rouge pour augmenter les contrastes.

Vous pouvez même utiliser le Big ou le Little Stopper pour augmenter votre temps d'exposition de 10 ou 6 stops. Qu'est-ce que cela signifie pour le photographe? Moins de temps passé devant l'ordinateur – plus de temps pour faire des images.

Maitrisez vos images avec le système de micro filtres Seven5.

Le système de filtres 100mm



Vous avez besoin d'un système de filtres pour faire face à toutes les situations photographiques? Utiliser un dégradé gris neutre pour réduire les contrastes d'un paysage ou un polarisant pour intensifier le bleu d'un ciel? Alors commencez avec le système de filtres 100mm. Une dimension unique pour tous les usages, compatible avec un reflex numérique aussi bien qu'avec des appareils moyen-format ou grand-format.

Pour commencer

Vous avez besoin de seulement trois éléments pour commencer: une bague d'adaptation, un porte-filtres et des filtres.

La bague d'adaptation est disponible dans tous les diamètres usuels depuis 49mm jusqu'à 105mm et doit simplement être vissée sur l'objectif.

Le porte-filtres est livré monté avec deux compartiments, mais il peut être modifié jusqu'à quatre compartiments de filtres. Le porte-filtres se clipse simplement sur la bague d'adaptation, puis vous pouvez insérer un ou plusieurs filtres.

Les filtres sont disponibles dans une large gamme de modèles et de couleurs – depuis les densité neutre jusqu'au polarisant en passant par les classiques jaune, orange et rouge si appréciés des photographes de Noir & Blanc.

Les filtres LEE Filters de la gamme 100mm sont fabriqués à partir d'un matériau

polymère de qualité Optique supérieure. Chaque filtre est fabriqué à la main par les techniciens de notre usine LEE Filters en Angleterre. Ces filtres en résine sont en deux tailles : les dégradés (moitié colorés, moitié transparents) et les standards (tous les coloris).

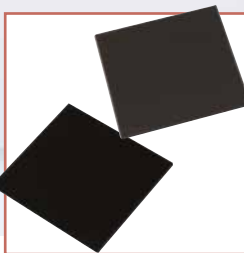
Parce que les filtres se glissent de haut en bas dans le porte-filtres, le photographe peut contrôler précisément le positionnement de la zone du dégradé – en haut, au milieu ou en bas du cadre. De plus, le porte-filtres peut être tourné indépendamment. C'est essentiel lorsque l'on utilise des dégradés de densité neutre dans une composition dans laquelle l'horizon a un certain angle.



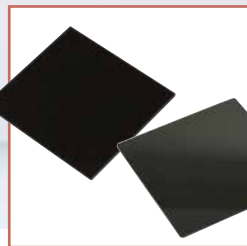
Pour positionner la ligne du dégradé, glissez le filtre de haut en bas dans le porte-filtres.



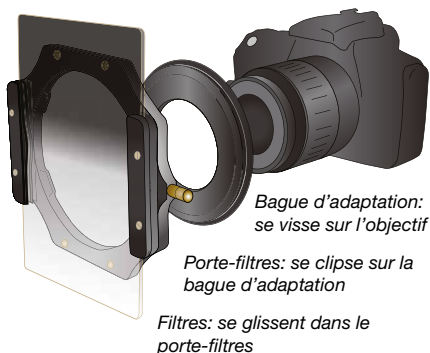
Le polarisant se fixe au porte-filtres via une bague frontale accessoire.



Filtre ProGlass ND 0.6 et 0.9 (Standard).



Le Big et Little Stopper (filtres pour longues expositions).



Bague d'adaptation:
se visse sur l'objectif

Porte-filtres: se clipse sur la
bague d'adaptation

Filtres: se glissent dans le
porte-filtres

Digital SLR Starter Kit

Pour de nombreux photographes, le Digital SLR Starter Kit contient l'assortiment idéal pour démarrer avec le système LEE Filters. Il comprend le porte-filtres pour deux filtres, un dégradé ND 0.6 hard, un filtre standard ProGlass ND0.6, un tissu de nettoyage et un étui. Vous n'avez plus qu'à choisir la ou les bague(s) d'adaptation correspondant à vos objectifs et vous êtes prêt à déclencher.



Filtres en verre ProGlass

Certains photographes préfèrent utiliser des filtres en verre, et LEE Filters leur propose la gamme ProGlass ND. Ces filtres standards – disponibles dans les densités 0.6 et 0.9 – sont fabriqués en verre minéral de très haute qualité, puis terminés par des traitements au métal évaporé pour assurer une meilleure absorption de la lumière. En utilisant les filtres ProGlass ND, seule l'exposition compte, tandis que la balance des couleurs reste inchangée.

Les filtres polarisant, Little Stopper, Big Stopper et Super Stopper sont également fabriqués en verre minéral. Pour le polarisant, il faut utiliser une bague frontale accessoire qui se fixe à l'avant du porte-filtres. Le polarisant se fixe sur cette bague frontale et peut ainsi être tourné indépendamment des autres filtres utilisés.

Les filtres Super, Big et Little Stopper ont été lancés en réponse à la mode des temps de pose ultra-long. Ces filtres augmentent le temps d'exposition de respectivement 15, 10 et 6 stops. Par exemple, si votre cellule calcule une exposition d'1/4 de seconde à f/8, utiliser le Big Stopper augmente cette exposition à 256 secondes – juste un peu moins de 4 minutes et demie.

Le système de filtres **SW150** Mark II



Il est maintenant possible d'utiliser des filtres avec une large gamme d'optiques ultra grand-angle, grâce au système innovant SW150 Mark II.

Les photographes de paysage ont compris depuis longtemps les avantages des optiques ultra grand-angle mais leur design spécifique interdisait jusqu'à présent l'usage de filtres. Le porte-filtres SW150 Mark II ouvre toutes les opportunités en permettant l'usage créatif de filtres sans se soucier du problème de vignettage.

Le design du porte-filtres SW150 Mark II a été modifié par rapport à son prédécesseur et il est non seulement compatible avec la gamme LEE de dégradés de densité neutre et filtres standards, mais aussi avec le polarisant et les Little, Big et Super Stopper.

Le porte-filtres SW150 Mark II se fixe à l'objectif grâce à un adaptateur d'objectif qui doit être acheté séparément du porte-filtres. Chaque adaptateur comporte une bague frontale, une bague de compression et un anneau de verrouillage qui ont été spécialement conçus pour chaque objectif. Une fois fixés, ils forment un collier qui peut rester à demeure sur l'objectif.

Objectifs compatibles

Le système SW150 Mark II peut être utilisé avec les optiques suivantes:

Nikon AF-S Nikkor 14-24mm f/2.8G ED

Nikon 14mm f2.8 D AF ED

Canon EF 14mm f2.8 L II USM

Canon EF 11-24mm f4L USM

Veillez noter qu'à cause des dimensions de cet objectif, et de son angle de vue extrêmement large, le porte-filtres SW150 vignettera à la focale la plus large. Pour éviter le risque de vignettage, nous recommandons de l'utiliser à une focale minimale de 13.5mm en utilisant le porte-filtres avec 2 compartiments et une focale minimale de 12.5mm en utilisant 1 seul compartiment de filtre.

Nikon PC NIKKOR 19mm f/4E ED Tilt-Shift

Une bague d'adaptation est disponible pour chaque système 100mm et SW150. La bague en système 100mm ne permet pas l'utilisation de l'objectif à toutes les focales sans vignettage.

Olympus 7-14mm Pro f2.8

Une bague d'adaptation est disponible pour chaque système 100mm et SW150.

Pentax FA 15-30mm f2.8 ED SDM WR

Il n'y a pas de bague spécifique pour cet objectif, cependant vous pouvez utiliser la bague du Tamron 15-30mm qui convient parfaitement.

Samyang 14mm f/2.8 ED AS IF UMC

Sigma 12-24mm f4.5-5.6 DG HSM II

Sigma 12-24mm f4 Art DG HSM

Veillez noter qu'à cause des dimensions de cet objectif, et de son angle de vue extrêmement large, le porte-filtres SW150 vignettera à la focale la plus large. Pour éviter le risque de vignettage, nous recommandons de l'utiliser à une focale minimale de 15mm en utilisant le porte-filtres avec 2 compartiments et une focale minimale de 13.5mm en utilisant 1 seul compartiment de filtre.

Sigma 20mm f1.4 HSM Art

Tamron 15-30mm f2.8 SP Di VC USD

Tokina AT-X 16-28mm f/2.8 PRO FX



La gamme de filtres SW150 inclut désormais des filtres de densité neutre, un polarisant, le Little Stopper, le Big Stopper et le Super Stopper.

A cause de la dimension de l'élément frontal des optiques ultra grand-angle, les filtres du système SW150 sont plus larges que la gamme standard 100mm : les dégradés ont une dimension de 150x170mm tandis que les filtres standards, les Little, Big et Super Stopper, le polarisant ont une dimension de 150x150mm.

Le porte-filtres SW150 est monté d'origine avec 2 compartiments de filtres, vous permettant d'utiliser les filtres dégradés de densité neutre en combinaison avec d'autres filtres.



Le porte-filtres SW150 Mark II est livré monté avec deux compartiments de filtres et le Lightshield.

Lightshield

Le porte-filtres SW150 est livré avec un pare-soleil arrière appelé Lightshield. Ce pare-soleil aide à éliminer les reflets éventuels provenant de l'arrière du porte-filtres. Il forme un joint d'étanchéité à la lumière qui permet d'utiliser les Little, Big et Super Stopper. Les photographes qui possèdent déjà le SW150 Mark I peuvent acheter séparément le Lightshield et le fixer sur leur porte-filtres.



Bagues d'adaptation vissantes

Les bagues d'adaptation vissantes SW150 permettent de fixer le porte-filtres SW150 sur des optiques équipées de filetage pour filtres.

Les bagues d'adaptation vissantes SW150 sont disponibles dans les diamètres usuels d'objectifs suivants: 72mm, 77mm, 82mm, 86mm, 95mm et 105mm.





« Importé en France par KERPIX – Tél : 01 40 33 49 96 »

LEE Filters

www.leefilters.com