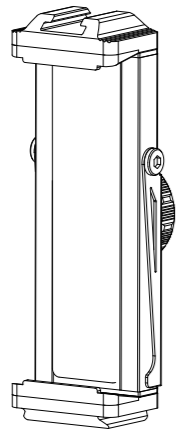




VEO TC M

User Manual



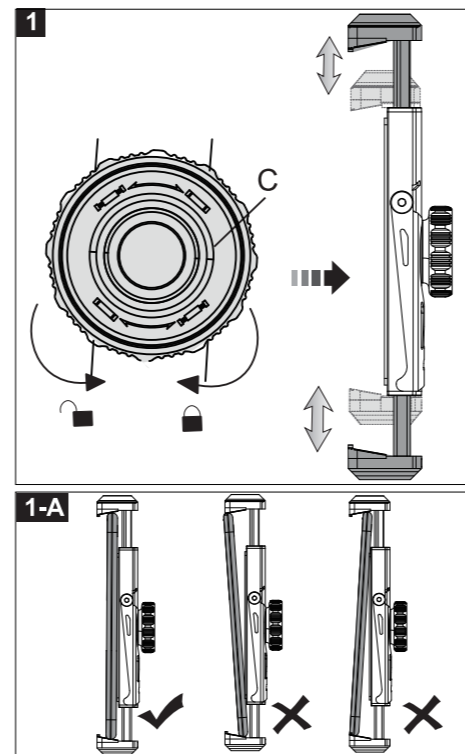
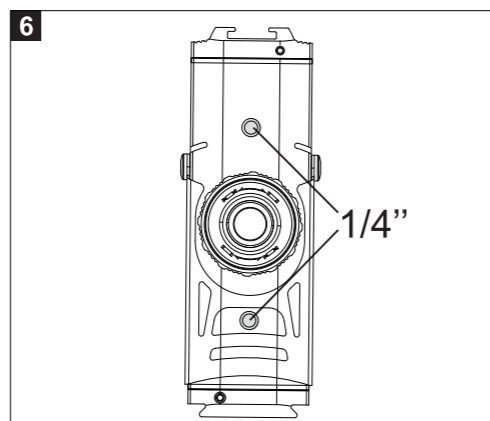
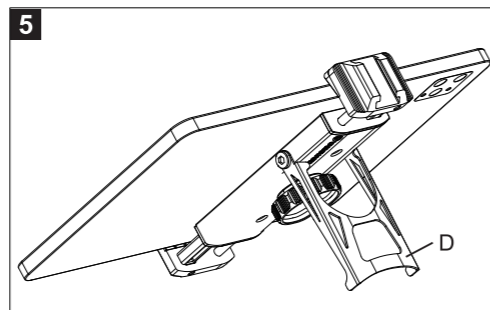
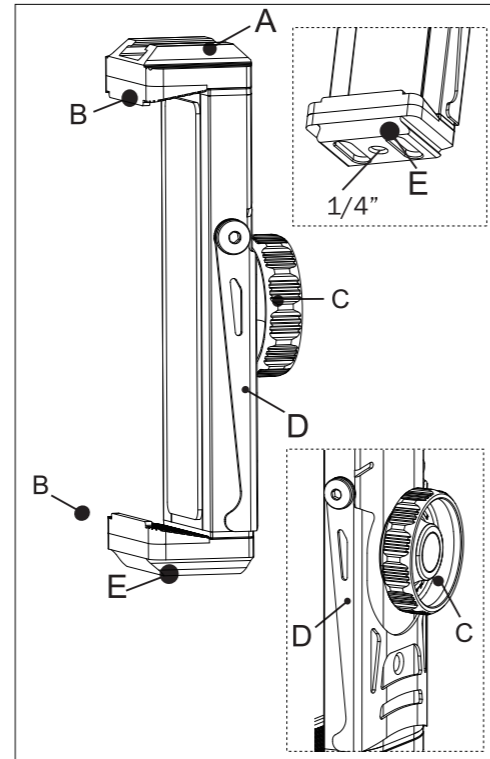
VEO TC M



VANGUARD



www.vanguardworld.com



English

Thank you for choosing VANGUARD's VEO TC M tablet connector accessory.

ATTENTION:
Notes before use:
a: Always comply with the weight restrictions of VEO TC M and the kit that the VEO TC M will be used on. Going over the maximum load capacity may cause damage to equipment or personal injury, and may produce unsatisfactory results.
b: Carefully hold equipment when securing or removing it.

PART DESCRIPTION
A: Cold shoe seat
B: Tablet connector clamp
C: Locking knob
D: Support stand
E: Arca compatible connector plate

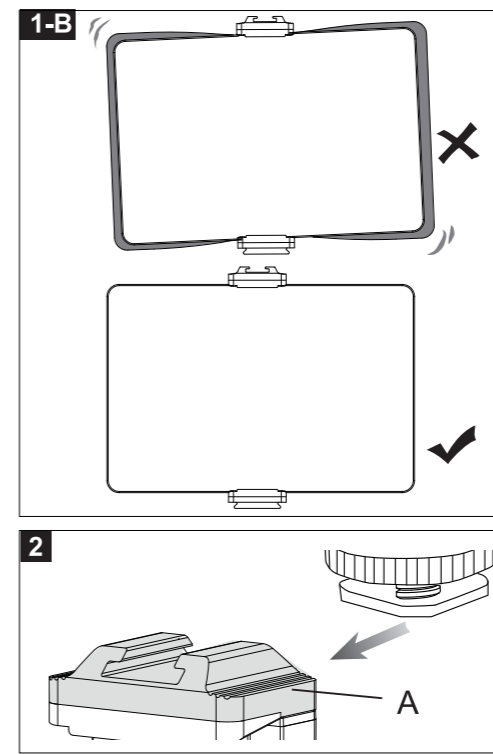
① To fit your tablet, loosen the locking knob (C) and pull the tripod connector clamp open. Put your tablet in and push closed before tightening the locking knob (C) until your tablet is firmly secure.

Note:
1. Always check that the equipment is secure before you let go
2. Ensure the tablet is positioned correctly, as shown in figure 1-A
3. If the tablet's protective cover affects the clamping, please remove the protective cover and clamp it again, as shown in figure 1-B

② The cold shoe seat (A) can be used to attach other accessories with a cold shoe mount either directly, or using an accessory such as a VEO CSM DLX.

Note: always check that the equipment is secure before you let go.

③ At the bottom of the VEO TC M is an Arca compatible connector plate (E) which can be directly attached to a suitable tripod head.



English

④ At the bottom of the VEO TC M is a 1/4" thread hole that can be directly attached to a suitable quick release plate to fix to a tripod head, or to a suitable accessory such as a VEO TSA DLX tripod support arm.

Note: always check that the equipment is secure before you let go.

⑤ There is a support stand (D) on the back of the VEO TC M which can be opened to provide a stable based for desktop reading and viewing.

⑥ There are two 1/4"-20UNC screw holes on the back of the VEO TC M to provide connection points for additional related accessories, such as a VEO TSA support arm.

Français

Merci d'avoir choisi le connecteur de tablette VANGUARD VEO TC M.

ATTENTION:
Remarques avant utilisation :
a : Respectez toujours les charges maximales du VEO TC Met du kit sur lequel le VEO TC M sera utilisé. Dépasser la capacité de charge maximale peut causer des dommages sur l'équipement, des blessures corporelles et peut donner des résultats pas escomptés.
b : Tenez soigneusement l'équipement lorsque vous le fixez ou le retirez.

DESCRIPTION DES PARTIES
A: Griffe de fixation
B: Pince de maintien pour tablette
C: Bouton de verrouillage
D: Support
E: Plaque de connexion compatible Arca

① Pour installer votre tablette, veuillez desserrer le bouton de verrouillage (C) et ouvrez la pince du connecteur du trépied. Insérez votre tablette et appuyez pour la fermer avant de serrer le bouton de verrouillage (C) jusqu'à ce que votre tablette soit complètement fixée.

Notes:
1. Vérifiez toujours que l'équipement soit bien fixé avant de lâcher
2. Assurez-vous que la tablette soit correctement positionnée, comme indiqué sur la figure 1-A
3. Si la protection de la tablette affecte le serrage, veuillez retirer la protection et serrez à nouveau, comme indiqué sur la figure 1-B

② La griffe de fixation (A) peut être utilisée pour fixer d'autres accessoires avec un support de griffe de fixation soit directement, soit à l'aide d'un accessoire tel qu'un VEO CSM DLX.

③ Au bas du VEO TC M se trouve une attache rapide compatible Arca (E) qui peut être directement fixée à une tête de trépied

Français

adaptée.

④ Au bas du VEO TC M se trouve un orifice fileté de 1/4" qui peut être directement fixé à une attache rapide appropriée pour se fixer à une tête de trépied ou à un accessoire adapté tel qu'un bras de support de trépied VEO TSA DLX.

Remarque : vérifiez toujours que l'équipement est sécurisé avant de le lâcher.

⑤ Il y a un support (D) à l'arrière du VEO TC M qui peut être ouvert pour fournir une base stable pour la lecture et la visualisation de bureau.

⑥ Il y a deux orifices pour vis 1/4 "-20UNC à l'arrière du VEO TC M pour fournir des points de connexion pour des accessoires supplémentaires, tels qu'un bras de support VEO TSA.

日本語

VEO TC M タブレットアダプターをお選びいただきありがとうございます。

ご注意:
ご使用前に
a. 必ず重量制限を遵守してください。制限を超える機材の使用は、機材の破損や転倒など思わぬ事故につながりますのでお止めください。
b. 機材を固定または取り外す際は、機材が落下しないようしっかり手で保持してください。

各部の名称

A: コールドシュープレート
B: タブレット固定クランプ
C: ロックノブ
D: サポートスタンド
E: アルカ互換プレート

① タブレットを取り付けるには、ロックノブ (C) を緩め、固定クランプを引いて開きます。タブレットをセットし、しっかりと固定されるまでロックノブ (C) を締めます。

注意:
1. 手を放す前に、必ず機器が安全であることを確認してください。
2. 図1-Aに示すように、タブレットが正しくセットされていることを確認してください。
3. タブレットの保護カバーがクランプに影響を与える場合は、図1-B に示すように、保護カバーを取り外してから再度セットしてください。

② コールドシュープレート (A) 部は、コールドシューマウントを使用して他のアクセサリを直接取り付けるか、VEO CSM DLX などのアクセサリを取り付けることができます。

注: 手を放す前に必ず機材が安全であることを確認してください。

Deutsch

Vielen Dank, dass Sie sich für VANGUARDs VEO TC M Tablet Adapter entschieden haben.

ACHTUNG:
Bitte vor Gebrauch beachten:
a) bitte beachten Sie stets die max. Gewichtsbelastung des VEO TC M und des Kits, mit dem es benutzt wird. Eine unsachgemäße Belastung kann unerwünschte Schäden verursachen.
b) Halten Sie das Zubehör vorsichtig, wenn Sie es montieren oder demontieren.

TEILEBESCHREIBUNG

A: Blitzschuh-Adapter
B: Halteklammer
C: Feststellknopf
D: Standfuß
E: ARCA-kompatible Stativplatte

① Um Ihr Tablet anzubringen, lösen Sie den Feststellknopf (C) und ziehen die Halteklammer auf. Legen Sie Ihr Tablet ein und drücken Sie die Halteklammer an, bevor Sie den Feststellknopf (C) wieder festziehen.

Achtung:
1: Überprüfen Sie stets den festen Sitz Ihres Equipments
2. Stellen Sie sicher, dass das Tablet wir in Darstellung 1-A zu sehen, positioniert ist.
3. Falls Sie eine Schutzhülle benutzen, die die Wirkung der Halteklammer beeinträchtigt, entfernen Sie bitte die Hülle.

② Der Blitzschuh-Adapter (A) kann genutzt werden, um weiteres Zubehör zu befestigen. Entweder direkt oder zum Beispiel mit dem VEO CSM DLX.

Überprüfen Sie stets den festen Sitz Ihres Equipments .

日本語

③ VEO TC Mの下部には、雲台に直接取り付けることができるアルカ互換のコネクタプレート (E) になっています。

④ VEO TC Mの下部には1/4" ネジ穴があり、クイックシューにも取り付けて雲台に固定するか、VEO TSA DLXのサポートアームなどのアクセサリにも取り付けることができます。

注: 手を放す前に必ず機材が安全であることを確認してください。

⑤ VEO TC Mの背面にはサポートスタンド (D) があり、これを開くと、デスクなどでも簡単に使用できます。

⑥ VEO TC Mの背面には2つの1/4" ネジ穴があり、VEO TSAサポートアームなどの追加の関連アクセサリの接続ポイントを提供します。

Deutsch

③ An der Unterseite des VEO TC M befindet sich eine ARCA-kompatible Stativplatte (E), die direkt an eine Stativkopf montiert werden kann.

④ An der Unterseite des VEO TC M befindet sich ein ¼" Gewinde, über das eine Schnellwechselplatte zur Befestigung an einem Stativkopf oder anderes Zubehör, wie zum Beispiel der VEO TSA DLX Supportarm angebracht werden kann.

⑤ Der Standfuß (D) an der Rückseite des VEO TC M kann ausgeklappt werden, um das Tablet in der Halterung auf dem Tisch zu nutzen.

⑥ An der Rückseite des VEO TC M befinden sich zwei ¼" Gewinde, die für den Anschluss weiteren Zubehörs dienen, wie zum Beispiel dem VEO TSA Support Arm.

简体中文

感谢您购买精嘉VEO系列配件。

使用前须知:
a. 请严守云台最大荷重, 如果超过最大荷重的话, 会造成设备损坏、受伤等事故的发生。
b. 安装或取出设备时, 请务必先用手拿住, 以免造成设备意外掉落。

部位介绍

A: 上压板
B: 止滑垫
C: 锁紧旋钮
D: 支撑架
E: 下压板

① 放松锁紧旋钮 (C)后,可以直接拉动上压块(A)与下压块(E), 调整平板的大小, 将平板放入, 贴紧后将锁紧旋钮(C)旋紧至平板不会移动。
注意:
1. 平板放至夹持座, 要贴紧平面, 平板稳定的放置如图1-A
2. 平板保护壳若是影响夹持, 请取下保护壳再夹持.如图1-B

② 冷靴座提供安装其他的配件。

注意: 要确保器材不会旋转或松动才可以松手。

③ 下压板的底部, 有燕尾层的设计(与ARCA 适配), 可以直接安装在云台上。

④ 下压板的底部: 有1/4"-20UNC可以方边的与相关配件衔接。
注意: 要确保器材不会旋转或松动才可以松手。

⑤ 夹持座后方有一个加撑架(D), 可以将其打开放置桌面阅读与观看。

⑥ 在主体后方有两个1/4"-UNC的螺丝孔, 提供连接相关配件。

Español

Gracias por elegir el accesorio de conexión para tabletas VEO TC M de VANGUARD.

ATENCIÓN:

Tenga en cuenta antes de usarla:

a) por favor, tenga siempre en cuenta el peso máximo del VEO TC M y del kit con el que se utiliza. Una carga inadecuada puede causar daños indeseables.
b) sujetar los accesorios con cuidado al montarlos o desmontarlos.

DESCRIPCIÓN

A: Zapata
B: Pinzas de sujeción
C: Rosca de bloqueo
D: Soporte
E: Soporte

① Para colocar su tableta, afloje la rosca de bloqueo (C) y abra las pinzas de sujeción (B). Coloque su tableta y ajústela en el soporte. Apriete la rosca (C) para que su tableta quede firmemente asegurada.

Nota:

1. Compruebe siempre que el equipo está asegurado antes de soltarlo
2. Asegúrese de que la tableta está colocada correctamente, como se muestra en la figura 1-A
3. Si el protector o funda de la tableta afecta a la sujeción, retire el protector o funda y vuelva a sujetarla, como se muestra en la figura 1-B"

② La zapata (A) se puede utilizar para fijar otros accesorios, ya sea directamente o utilizando un accesorio como el VEO CSM DLX.

Nota: comprueba siempre que el equipo está asegurado antes

Español

de soltarlo.

③ En la parte inferior del VEO TC M hay una placa de conexión compatible con Arca (E) que se puede acoplar directamente a una rótula de trípode compatible.

④ En la parte inferior del VEO TC M hay un agujero de rosca de 1/4" que se puede acoplar directamente a una zapata ARCA para fijarlo a la rótula de un trípode, o a un accesorio compatible como el brazo de soporte de trípode VEO TSA DLX.

Nota: comprueba siempre que el equipo está asegurado antes de soltarlo.

⑤ Hay un soporte (D) en la parte trasera del VEO TC M que puede abrirse para proporcionar una base estable para la lectura y visualización de escritorio.

⑥ Hay dos agujeros para tornillos de 1/4" en la parte posterior del VEO TC M para proporcionar puntos de conexión para accesorios adicionales relacionados, como un brazo de soporte VEO TSA.