

# REVOMAX RX

SK-System\* // QRC system\*\*



**REVOMAX RX448**  
[40448]



**REVOMAX RX472**  
[40472]



**REVOMAX RX475**  
[40475]

## Vorteile // Features

SK\*-Kameraplatten mit 1/4 Zoll Kameraanschlussschraube inkl. versenkbarem Videopin  
QRC system\*\* camera plates with 1/4 inch camera connection screw incl. retractable video pin

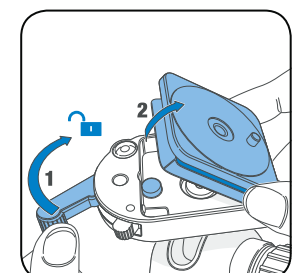
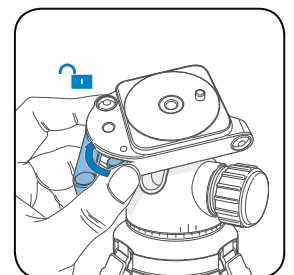
SK-Kameraplatten RX472 und RX475 mit rutschfester Korkeinlage  
QRC system\* plate RX472 and RX475 with non-slip cork insert

SK\*-Einheit RX448 mit zwei integrierten Wasserwaagen zur präzisen Einstellung  
QRC system\*\* unit RX448 unit with two integrated spirit levels for a precise adjustment

Der zusätzliche Sicherungshebel (blau) verhindert ein unbeabsichtigtes Öffnen (Modell RX448)  
The additional safety lever (blue) prevents an opening by mistake (Model RX448)

Bewährtes CULLMANN SK-System\* komplett aus Aluminium gefertigt  
Proven CULLMANN QRC system\*\* completely made of aluminium

10 Jahre Herstellergarantie  
10 years manufacturer's warranty



\*SK-System ist eine Abkürzung für das CULLMANN Schnellkupplungs-System

\*\*QRC system is an abbreviation for CULLMANN Quick-Release Coupling system

# REVOMAX RX

SK-System\* // QRC system\*\*



## Technische Daten // Technical Data

Artikel-Nr. Item no.	Modell Model					Material Material	EAN EAN	Geeignet für Suitable for
40448 40448	Schnellkupplungs-Einheit RX448 QRC system** unit RX448	75 mm 2.95 inch	22 mm 0.87 inch	60 mm 2.36 inch	110 g 0.24 lbs		4007134 01161 8	
40472 40472	Schnellkupplungs-Kameraplatte RX472 QRC system** camera plate RX472	42 mm 1.65 inch	10 mm 0.39 inch	42 mm 1.65 inch	22 g 0.05 lbs		4007134 01229 5	
40475 40475	Schnellkupplungs-Kameraplatte RX475 QRC system** camera plate RX475	47 mm 1.85 inch	14 mm 0.55 inch	47 mm 1.85 inch	35 g 0.08 lbs		4007134 01190 8	

## Passend für // Suitable for



- REVOMAX RB73
- REVOMAX RW20
- REVOMAX RW30
- REVOMAX RW32



- NANOMAX 450
- NANOMAX 460
- NANOMAX 460M
- NANOMAX 480



- PRIMAX 350
- PRIMAX 380
- PRIMAX 390